

## ficha introductoria

nombre de la actividad	En el barrio de mi profesor. Número de registro Safe Creative:1501313135247.
autor/es	María José SOLOMANDO FIERREZ.
nivel y destinatarios	A.
duración	40 minutos aproximadamente.
objetivos	Practicar las descripciones y observar el uso de los verbos "Estar" y "Haber" en este contexto.
destrezas	Expresión oral y escrita.
contenidos funcionales, léxicos y gramaticales	Realizar descripciones básicas del entorno en el que viven los alumnos. Vocabulario de la ciudad, verbos "Estar" y "Haber".
dinámica	En parejas.
material y recursos	Tarjetas y ficha.
secuenciación	<p>En primer lugar el profesor pega en la pizarra las imágenes del anexo 1. Les dice a los alumnos que representan cosas que hacen que a su profesor le guste vivir en el barrio en el que vive. A partir de ellas, los alumnos deben imaginar estas razones, comentarlas por parejas y escribirlas completando la ficha (Anexo 2).</p> <p>A continuación las mismas parejas van a descubrir si han acertado en sus suposiciones jugando a un juego con las tarjetas que les va a dar el profesor (Anexo 3). En estas tarjetas están las imágenes anteriores junto a información relacionada con ellas y además hay tarjetas donde solo están escritas las formas "está" y "hay".</p> <p>Hay 16 cartas por pareja, cada jugador debe conseguir las cartas de un color de la baraja: o granate o naranja. Se reparten en primer lugar 4 cartas por jugador y las cartas que sobran se dejan en un montón encima de la mesa. Se sortea quién empieza, el jugador debe descartarse una pareja de cartas de verbo + información del color asignado formando una frase. Si no es posible crear una pareja de ese color roba una carta pero el turno pasa al jugador siguiente. Se continúa el juego hasta que ningún jugador pueda formar frases con su color o ya no queden cartas.</p>

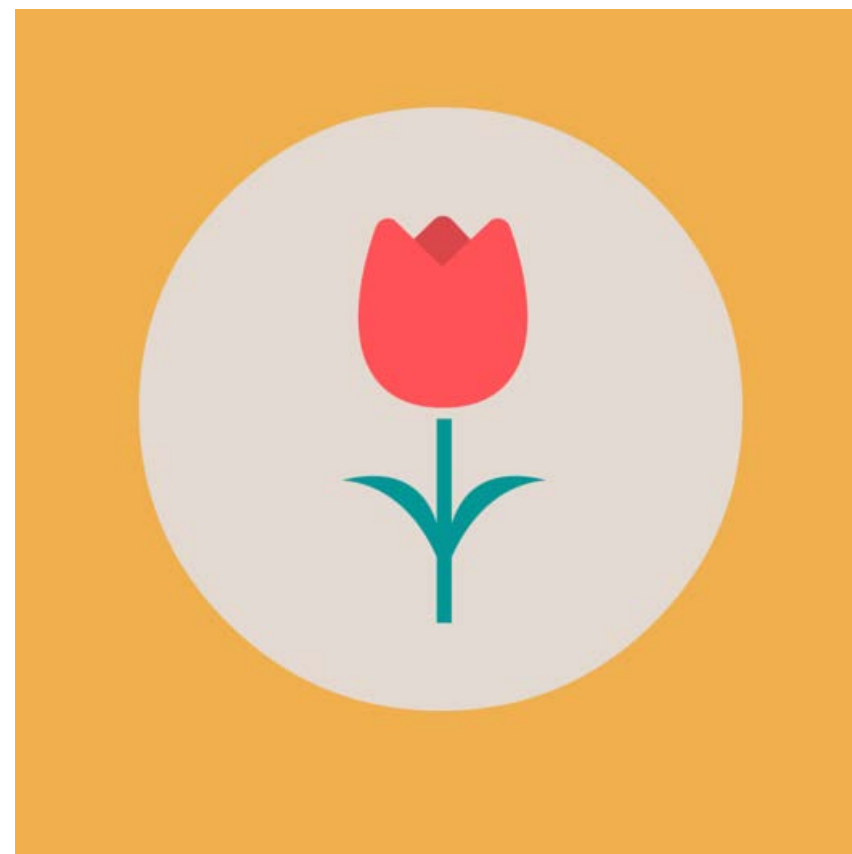
**secuenciación**

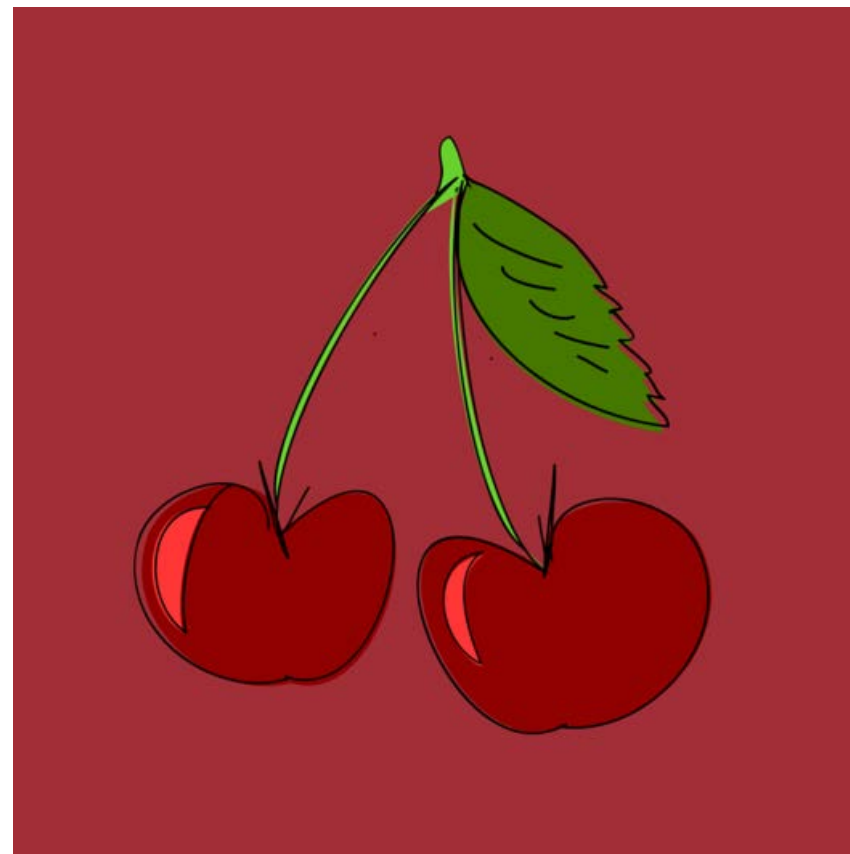
Tras el juego se comparan las frases que se han formado con las que antes habían escrito en la ficha. El profesor insiste en que observen los verbos que han usado en su ficha y en los del juego y les propone una reflexión: ¿habéis usado los mismos verbos? A partir de los ejemplos, ¿cuándo pensáis que usamos estar y cuándo hay? Se les da unos minutos para que lo comenten y después se reflexiona en gran grupo guiados por profesor.

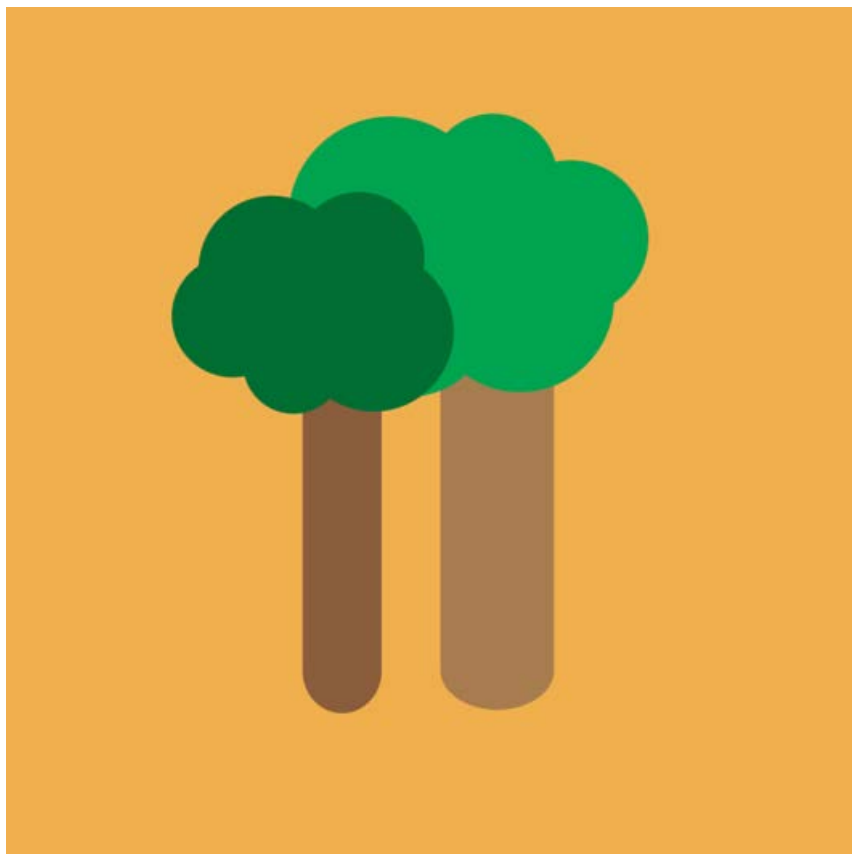
Para terminar, individualmente escriben una ficha en la que expongan las razones por las cuales les gusta o no les gusta el barrio en el que viven actualmente y en la que han de usar los verbos practicados en la actividad.

Anexo 1









## Anexo 2



A mi profesor le gusta su barrio  
porque

.....

.....

.....

.....

.....



A mi profesor le gusta su barrio  
porque

.....

.....

.....

.....

.....

Anexo 3



muchas tiendas  
de segunda  
mano



wifi gratuito en  
muchos bares



el Patio de Ruzafa  
con un mercado  
ecológico los  
domingos por la  
mañana

Muy cerca  
del mercado



la oficina de  
Correos





el Ubik Café  
donde  
podrás ver  
conciertos  
mientras  
tomas algo



el Parque  
Manuel  
Granero



algunas librerías  
donde también  
puedes tomar  
café



varias tiendas  
con productos  
naturales

Hay

Hay

Hay

Hay

**Está**

**Está**

**Está**

**Está**